

VIGOUR

Pure Lebenskraft im Bad

Montageanleitung:

Duschwischer

Montageanleitung:

Duschwischer

Oberflächenbeschaffenheit:

Die Oberflächen müssen glatt, trocken, frei von Staub, Öl und anderen Verunreinigungen sein.

Reinigung:

Bitte die Fliesen und die Montageplatte vor der Montage mit einem fettfreien, rückstandslosen Reiniger behandeln (Ethanol und Aceton) und mit einem sauberen, fussel-freien Einweg-Tuch trocken reiben. Die gereinigte Oberfläche ist schnell zu bekleben, um eine Wiederverschmutzung zu vermeiden. Fensterreiniger sind meist silikonhaltig. Da Silikone die Klebkraft der Klebestreifen negativ beeinflussen, sind Fensterreiniger zum Säubern der Fliesen zu vermeiden.

Andruck:

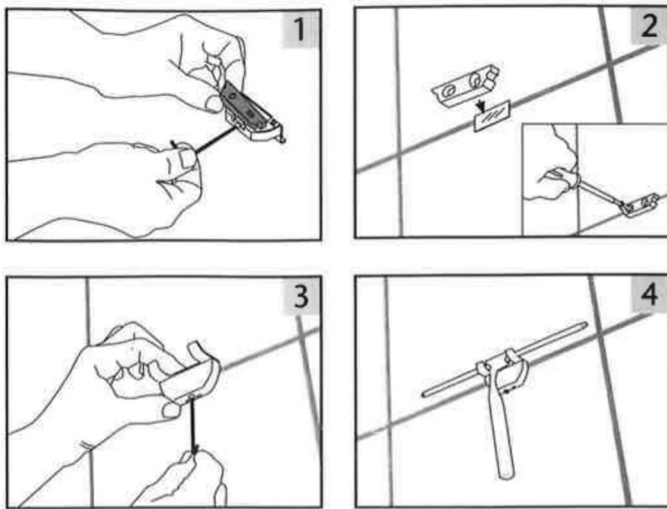
Die Festigkeit der Klebung ist direkt abhängig von dem Kontakt, den der Klebstoff zu den klebenden Oberflächen hat. Ein kurzer, hoher Andruck sorgt für einen guten Oberflächenkontakt.

Endklebekraft:

Die Endklebekraft wird nach 72 Stunden erreicht. Vorher darf der Halter nicht belastet werden.

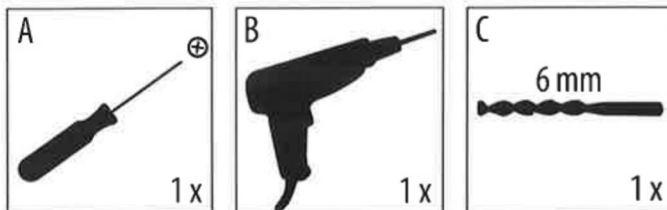
Bitte beachten Sie:

Die Klebestreifen sollten möglichst innerhalb von 6 Monaten verwendet werden, da die Klebkraft technisch- und alterungsbedingt ohne direkten Oberflächenkontakt nachlässt. Daher kann die Klebkraft der Klebestreifen bei einer Verwendung nach 03/2017 nicht mehr vollständig gewährleistet werden. Die Funktion (Klebkraft) der Klebestreifen kann im Nasszellenbereich (z. B. in der Dusche) aufgrund von starken Temperaturschwankungen, direkten Wasserkontakt oder Resten von Reinigungssubstanzen etc. schnell nachlassen. Daher empfehlen wir im Nasszellenbereich nur die Befestigung mittels Dübel + Schrauben.

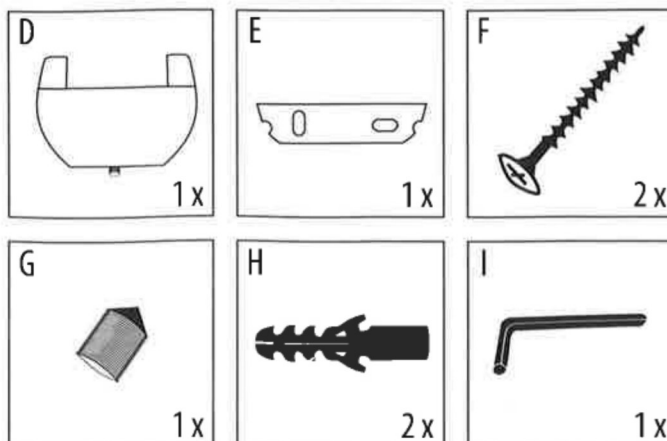


Befestigung ohne Bohren:

1. Entfernen Sie die Montageplatte (E) von dem Halter (D) mit Hilfe des beigefügten Inbusschlüssels (I).
2. Bitte legen Sie nun die endgültige Montageposition fest, da ein Entfernen und erneutes Anbringen des Halters die Klebekraft beeinträchtigt und der Halter dauerhaft nicht mehr ausreichend halten würde. Entfernen Sie eine Schutzfolie des Klebestreifens und bringen diesen an die Wand an. Dann entfernen Sie die zweite Schutzfolie vom Klebestreifen und kleben den Halter (D) auf den Klebestreifen.
3. Nun setzen Sie die Montageplatte (E) in den Halter (D) und ziehen die Inbusschraube (G) mit dem beigefügten Inbusschlüssel (I) fest.
4. Hängen Sie den Duschwischer in die Wandhalterung.



Sie benötigen zusätzlich folgende Werkzeuge:



Befestigung mit Bohren:

1. Entfernen Sie die Montageplatte (E) von dem Halter (D) mit Hilfe des beigefügten Inbusschlüssels (I).
2. Montageplatte (E) an die ausgewählte Montagestelle halten, so dass die lange Seite nach oben zeigt. Nun wählen Sie zwei Bohrlöcher und markieren diese. Bohren Sie die Löcher entsprechend der Markierungen. Setzen Sie die Dübel ein und ziehen die Montageplatte mit den Schrauben fest. Den Halter (D) auf die Montageplatte (E) setzen (Schraubloch zeigt nach unten, Haken nach oben).
3. Nun setzen Sie die Montageplatte (E) in den Halter (D) und ziehen die Inbusschraube (G) mit dem beigefügten Inbusschlüssel (I) fest.
4. Hängen Sie den Duschwischer in die Wandhalterung.

Achtung! Vor der Wandmontage ist unbedingt darauf zu achten, dass sich im Montagebereich keine Strom- oder Wasserleitungen in der Wand befinden! Wir empfehlen ausserdem die Reinigung mit einem feuchten Tuch.

IMPRESSUM

ZUVERLÄSSIG UND SICHER

VIGOUR GmbH

Salzufer 14a · 10587 Berlin · www.vigour.de

Geschäftsführer: Alexander Gelsdorf

Tel.: 030/39480440 · info@vigour.de

HRB 120034 B · Amtsgericht Charlottenburg

USt.-Id.-Nummer: DE 268474919

Stand: März 2015

Irrtümer und Änderungen vorbehalten.

Unsere Artikel werden ausschließlich über den Sanitär-fachgroßhandel geliefert und über das konzessionierte Fachhandwerk verkauft.

Die von **VIGOUR** verwendeten Sanitärobjekte und deren Zubehör gewährleisten selbstverständlich Ihre gesundheitliche Sicherheit von Anfang an. Dazu fühlen wir uns allen nationalen und europäischen Normen und Vorschriften verpflichtet. Ob Trinkwasserverordnung, Dauergebrauchs-tauglichkeit aller verwendeten Installationsteile und Produkte, DVGW-Prüfzeichen, Geräuschklassenvorschriften – gerne weisen wir Ihnen auf Wunsch die Gesundheits- und Umweltverträglichkeit der Produkte nach. Das sind uns Ihre Gesundheit und Ihr Vertrauen wert!

Sämtliche Bild-, Produkt-, Maß- und Ausführungs-angaben entsprechen dem Tag der Drucklegung. Technische Änderungen vorbehalten. Die gezeigten Farben sind abgestimmt auf die im Handel erhältlichen Sanitärfarben. Die Darstellung dient lediglich als Anhaltspunkt und kann, bedingt durch die Drucktechnik, von den realen Farben abweichen. Die Originalfarbmuster hält Ihr Sanitärfachhändler für Sie bereit. Modell- und Produktansprüche können nicht geltend gemacht werden.

Im Rahmen der zurzeit gültigen gesetzlichen Bestimmungen des Kaufvertragsrechts (BGB hinsichtlich Mängelgewährleistungsansprüchen) gilt für **VIGOUR** eine Verjährungsfrist von 5 Jahren ab Lieferung.

Alle Bilder und Texte unterliegen dem Copyright des Herstellers.